

Samenwerking tussen leerkrachten en ondersteuners

Charlotte Demeyer – VIVES Kortrijk

Yoni Lammens – Ondersteuningsnetwerk Noord



Wie is wie?

Charlotte Demeyer



Yoni Lammens





Context

VN-verdrag inzake de rechten voor personen met een handicap artikel 24

M-decreet 2015

Nieuw ondersteuningsmodel 2017

Decreet leersteun 2023



5 duo's leerkrachten -
ondersteuners

Gewoon onderwijs: van kleuter naar
secundair

Semi-gestructureerde interviews op
2 tijdstippen

Rhizomatische analyse



Vijf relationele aspecten kenmerken de werkrelatie tussen ondersteuners en leerkrachten die onderling verbonden zijn.

1. Een relatie gekenmerkt door onzekerheid
2. Een open en respectvolle relatie
3. Een informele, waarderende relatie
4. Een lerende relatie
5. Een relatie gericht op wederkerige uitwisseling

Resultaten: Een relatie gekenmerkt door onzekerheid

- Zoekende in samenwerking vormgeven.
- ‘In de gaten gehouden worden.’
- ‘Binnenkomen met meer en specifieke expertise.’
- ‘We kennen het kind, de leerkracht en klas niet.’
- Is het wel goed genoeg?
- Erover praten en feedback krijgen blijkt belangrijk.
- Snelle antwoorden en inzetbaarheid.
- De leerkracht versterken en ondersteunen.



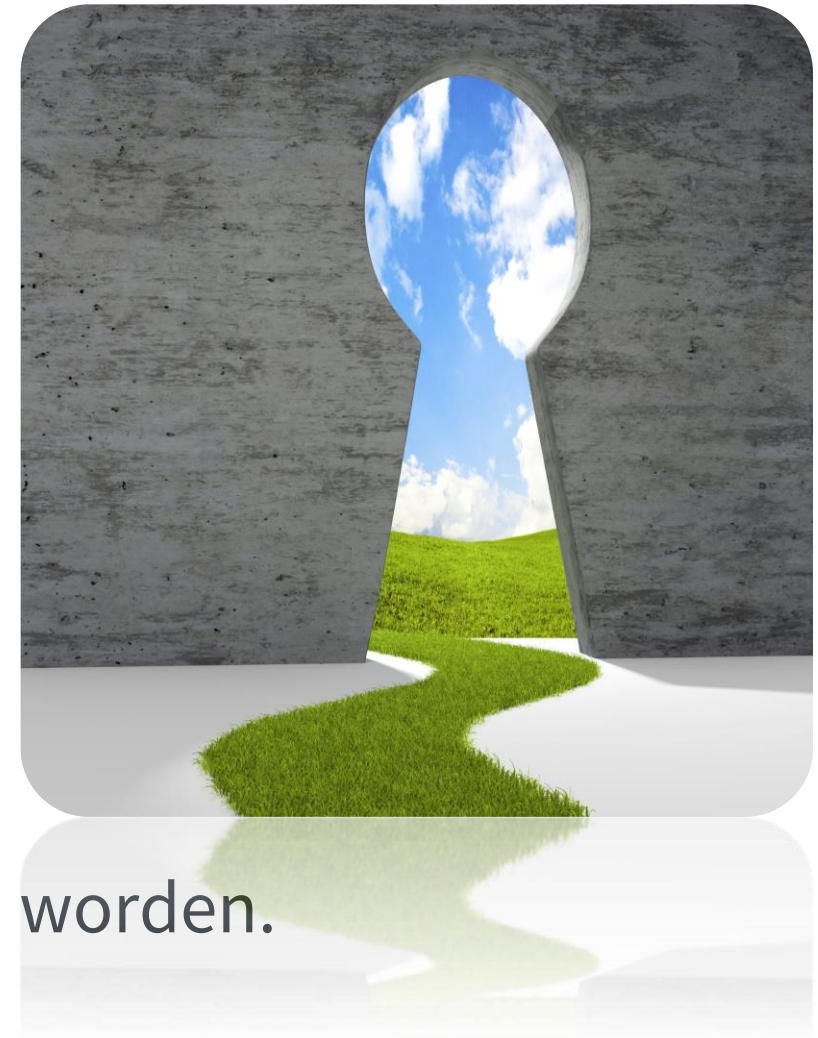


Resultaten: Een relatie gekenmerkt door onzekerheid

‘Doen we als ondersteuner genoeg voor de leerlingen?’

Resultaten: Een open en respectvolle relatie

- Een gezonde portie durf.
- Vertrouwen.
- Emotionele terugvalbasis.
- Samen proberen en actief investeren.
- Samen ondersteuningsnaden uiten.
- Erkenning en niet-beoordelende houding.
- Luisterend oor zijn voor elkaar.
- Samen kijken hoe krachten kunnen gebundeld worden.
- Een gedeeld engagement.





Resultaten: Een open en respectvolle relatie

‘leraar Frans beschouwt mij als een echte collega’

Resultaten: Een informele, waarderende relatie

- Informele uitwisselingskansen benutten.
- Variatie naar contactvormen (face2face, mail,...).
- Gevoel van beschikbaarheid geeft erkenning.
- Creativiteit en flexibiliteit.
- Informatie gedeeld van SOB-leerling naar alle leerlingen.
- Persoonlijke verhalen.
- Erkenning naar alle partners.





Resultaten: Een informele, waarderende relatie

‘Ook op informele momenten, zoals tijdens een speeltijd en middagpauze wordt er een band opgebouwd, dit bevordert de relatie en samenwerking voor onze leerlingen’

Resultaten: Een lerende relatie

- Ondersteuners: beperkingen, redelijke aanpassingen, motivatie, differentiatie,...
- Leerkrachten: klasmanagement, ondersteuning op klasniveau, samenwerkingsvormen, curriculum.
- Observatie als startpunt.
- Kritische reflectie.



**‘Door in veel vele contexten te ondersteunen, krijg je meer zicht op verschillende methodes en aanpakken,...
Je leert uit elke ondersteuning en neemt die kennis mee naar de leraren’**

‘Leraren geven aan dat wij vaak vanuit een andere bril kijken door onze verscheidenheid aan vooropleidingen’

Resultaten: Een relatie gericht op wederkerige uitwisseling

- Startend ongelijkwaardigheidsgevoel.
- Gelijkwaardigheidsgevoelens ontstaan gradueel.
- Vertrouwensrelatie.
- Wil om eigen inbreng te herzien.
- Nood aan elkaars kennis i.f.v. de leerlingen.
- Samen reflecteren.
- Kennis van leerlingen en ouders zijn even belangrijk en beïnvloeden de werkrelatie.
- Het gaat verder dan de duo's (leerkrachtenteam, intervisies in ondersteuningsnetwerken,...).





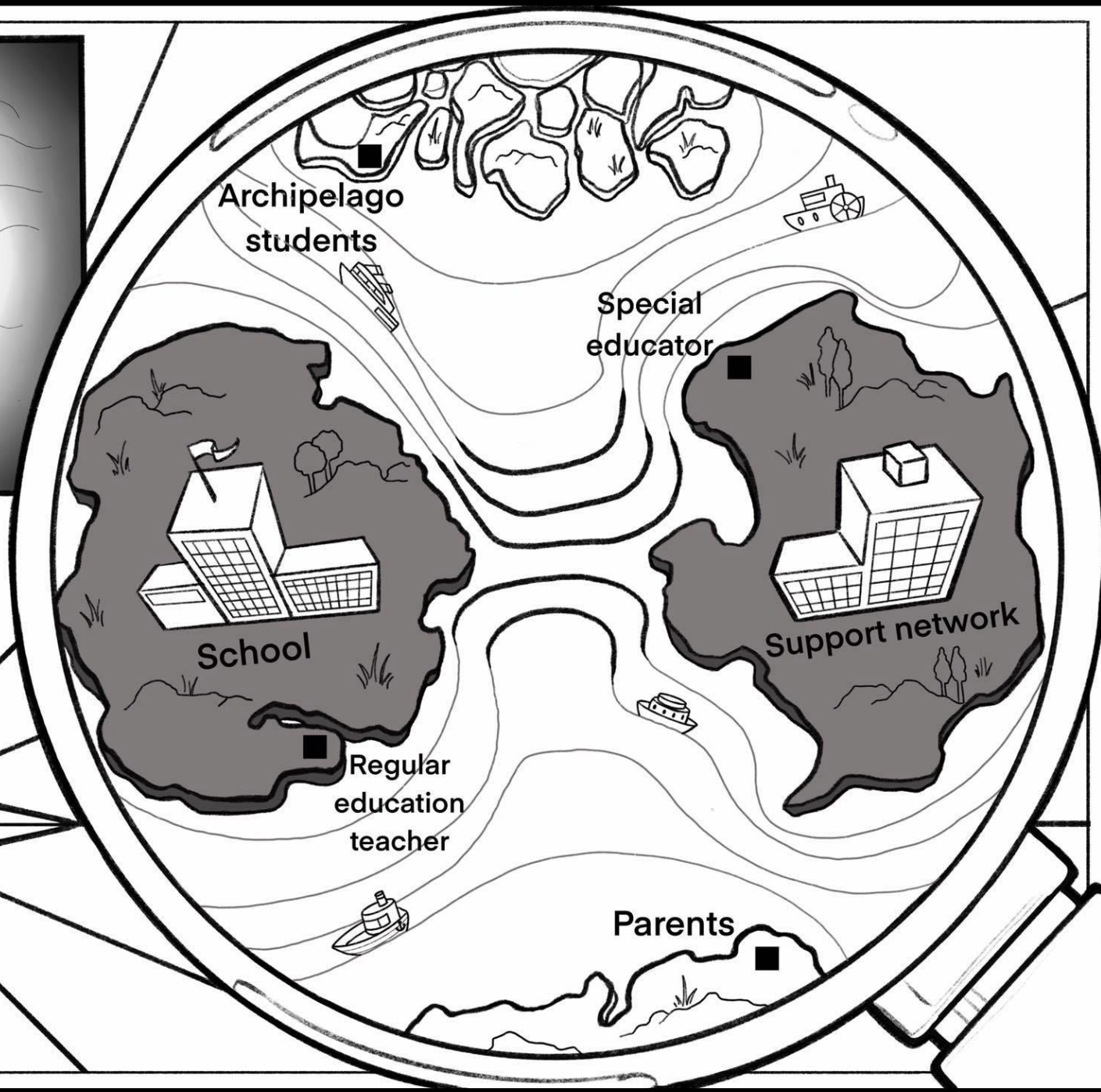
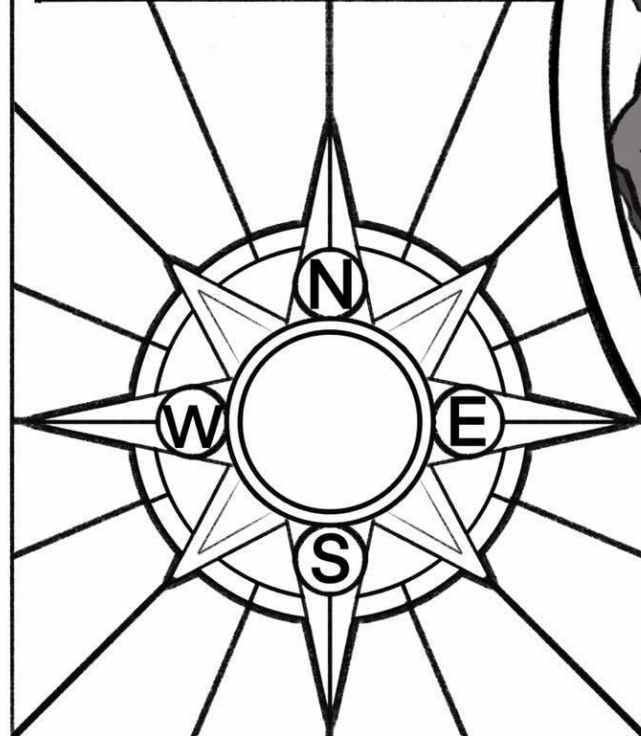
Resultaten: Een relatie gericht op wederkerige uitwisseling

‘Delen van ervaringen over die bepaalde leerling vanuit verschillende perspectieven. Samen kijken wat al geholpen heeft en wat niet en verder zoeken om het beste uit de leerling te halen’



Conclusie

- Er is geen uniform/ één model van een goede samenwerking.
- Bewegelijkheid en behendigheid.
- Wat is het om samen te werken rond DEZE leerling in DEZE klas, met DEZE leerkracht en DEZE ondersteuner?
- ‘Ethisch kompas’ (Struyven, 2016) als uitvalsbasis.
- Kwalitatieve leerprocessen voor alle leerlingen in de klas.
- Samenwerking is een voortdurend relationeel en performatief fenomeen.
- Ondersteuners en leerkrachten veranderen de onderwijsomgeving door samen te denken, te werken en te doen in sterke verbinding met studenten, ouders en de school.



Vragen?

charlotte.demeyer@vives.be

yoni.lammens@netwerknoord.be

Demeyer, C., De Maegd, K., Claes, C., & De Schauwer, E. (In review).
Collaboration between regular education teachers and special
educators: how can they reinforce each other in achieving an
inclusive learning environment for all students? The international
Journal for Inclusive Education.



ouders voor
inclusie

steunpunt
voor
inclusie